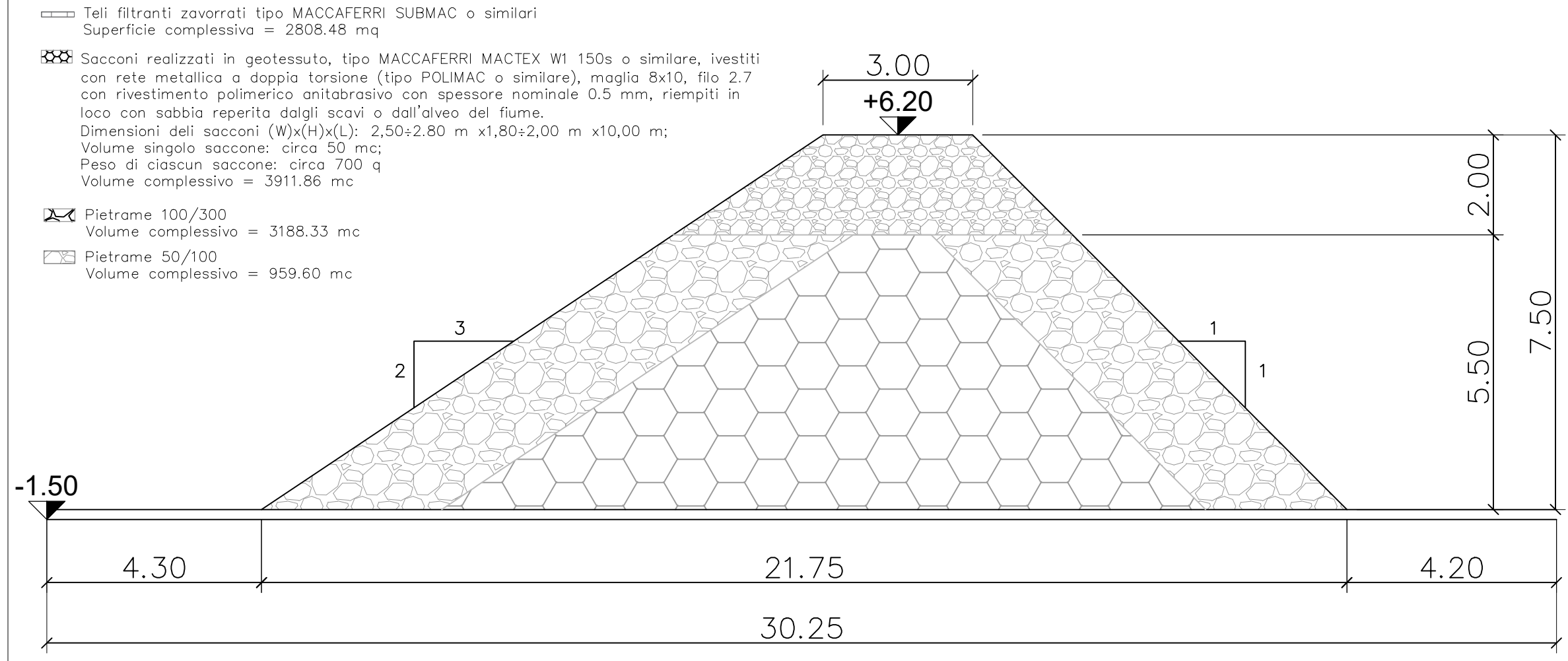


SEZIONE TIPOLOGICA PENNELLO 4SX INTERVENTO n°3 – SCALA 1:100
PENNELLO H = 7.50 m



MODELLAZIONE TRIDIMENSIONALE DEL TERRENO E DELLE OPERE (Autodesk AutoCAD Civil3D)

Riepilogo sterro/riporto

Nome	Fattore di sterro	Fattore di riporto	Area 2D	Sterro	Riporto	Netto
PIETRAME 100/300	1.000	1.000	1369.03m quad.	0.00 M. cub.	3188.33 M. cub.	3188.33 M. cub.<Riporto>
PIETRAME 50/100	1.000	1.000	110.72m quad.	0.06 M. cub.	959.60 M. cub.	959.60 M. cub.<Riporto>
SACCONI	1.000	1.000	1337.25m quad.	0.09 M. cub.	3911.86 M. cub.	3911.77 M. cub.<Riporto>
SCAVO	1.000	1.000	4136.50m quad.	12278.53 M. cub.	0.00 M. cub.	12278.53 M. cub.<Sterro>
TELI ZAVORRATI	1.000	1.000	2808.48m quad.	0.00 M. cub.	561.70 M. cub.	561.70 M. cub.<Riporto>
Totale			10961.97m quad.	12278.69 M. cub.	8621.49 M. cub.	3657.19 M. cub.<Sterro>

LEGENDA

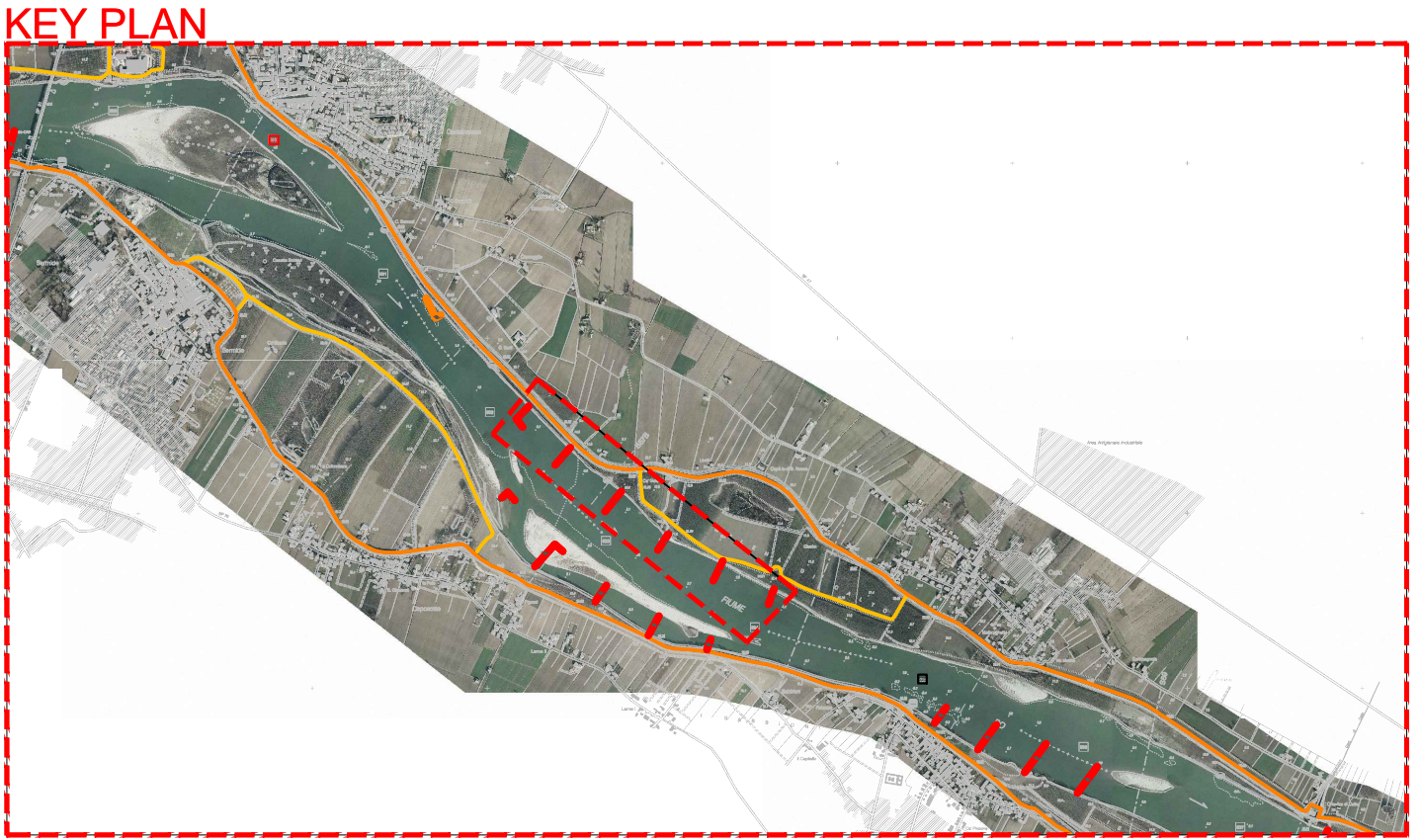
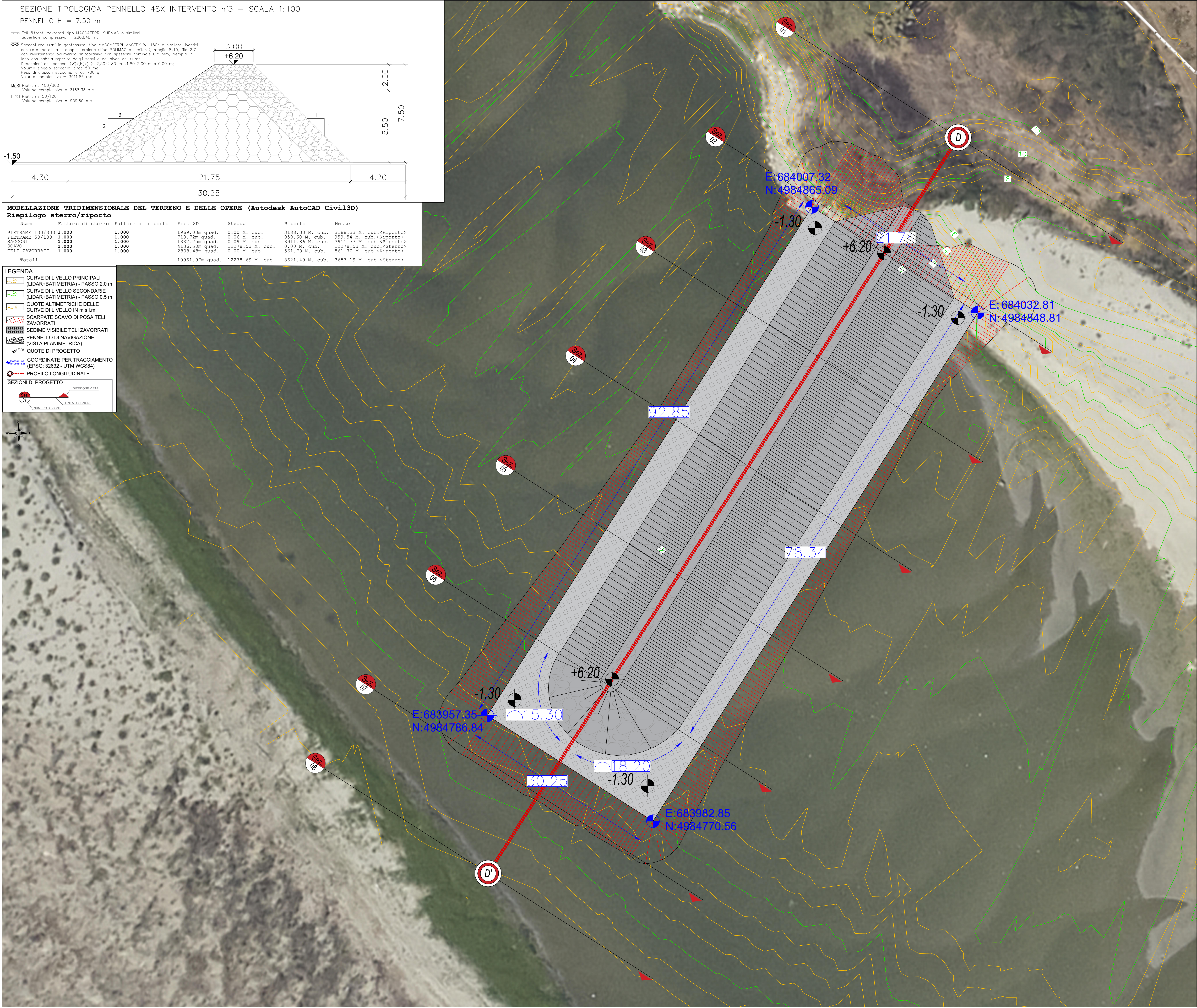
- CURVE DI LIVELLO PRINCIPALI (LIDAR+BATIMETRIA) - PASSO 2.0 m
- CURVE DI LIVELLO SECONDARIE (LIDAR+BATIMETRIA) - PASSO 0.5 m
- QUOTE ALTIMETRICHE DELLE CURVE DI LIVELLO IN m.s.l.m.
- SCARPATE SCAVO DI POSA TELI ZAVORRATI
- SEDIME VISIBILE TELI ZAVORRATI
- PENNELLO DI NAVIGAZIONE (VISTA PLANIMETRICA)
- QUOTE DI PROGETTO
- COORDINATE PER TRACCIAMENTO (EPSG: 32632 - UTM WGS84)
- PROFILO LONGITUDINALE

SEZIONI DI PROGETTO

DIREZIONE VISTA

NUMERO SEZIONE

LINEA DI SEZIONE



NOTA BENE:
LE COORDINATE DI RIFERIMENTO SONO ESPRESSE NEL SISTEMA DI RIFERIMENTO EPSG:32632 (WGS84-UTM32)



FE-E-8-NI - REGIMAZIONE A CORRENTE LIBERA DELL'ALVEO DI MAGRA DEL PO PER LE NAVI DI CLASSE Va CEMT DA FOCE MINCIO FINO A VALLE DI FERRARA
COMPLETAMENTO INTERVENTO TRA REVERE E FERRARA - PARTE 1

CUP: B49J21026320001 - CIG: A002505D7A

Progetto Esecutivo

Responsabile del Procedimento:
Ing. Alessio Picarelli

Oggetto: STATO DI PROGETTO
INTERVENTO N°3 - PENNELLO 4SX
PLANIMETRIA DI INTERVENTO E SEZIONE TIPO

TAV.P.09.a
1:100/1:200

02 Revisione
01 Revisione
00 Emissione

NOVEMBRE 2024

Progetto R.T.I.:
Capogruppo mandataria:
Binini Partners S.r.l.
Via Garibaldi, 4
42121 Reggio Emilia
C.F. e P.IVA e R.I. 0240150352



Mandanti:

